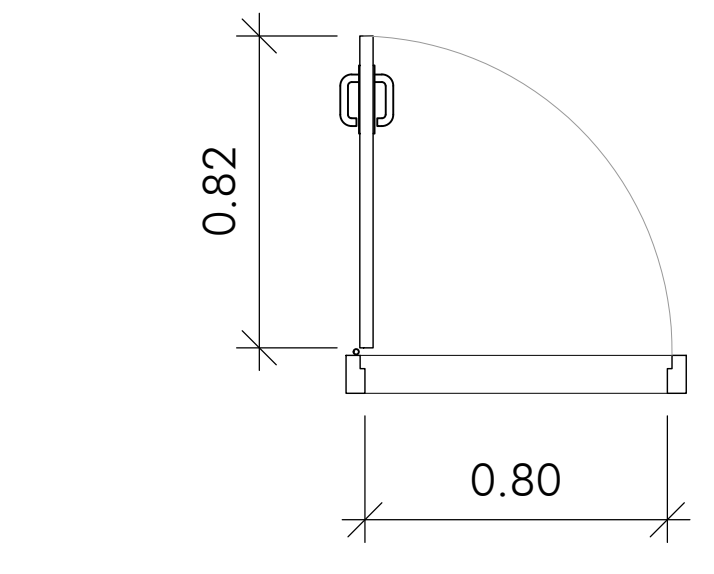
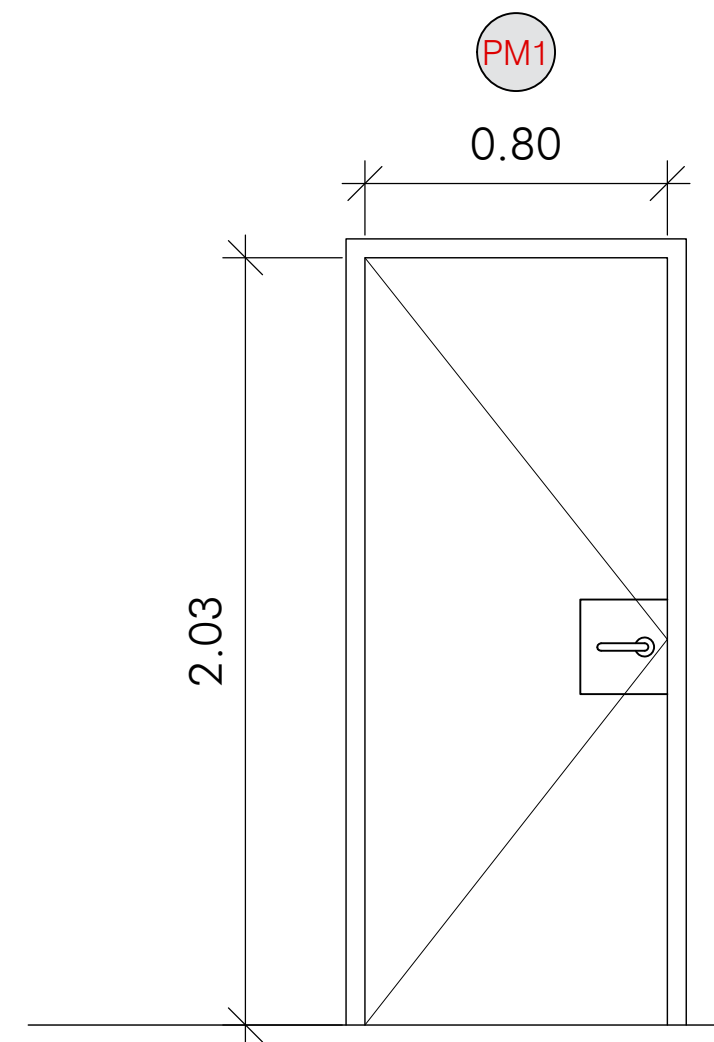
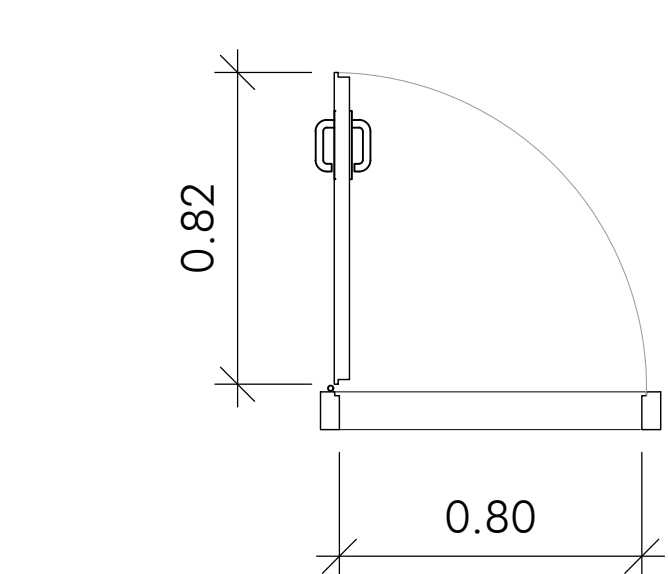
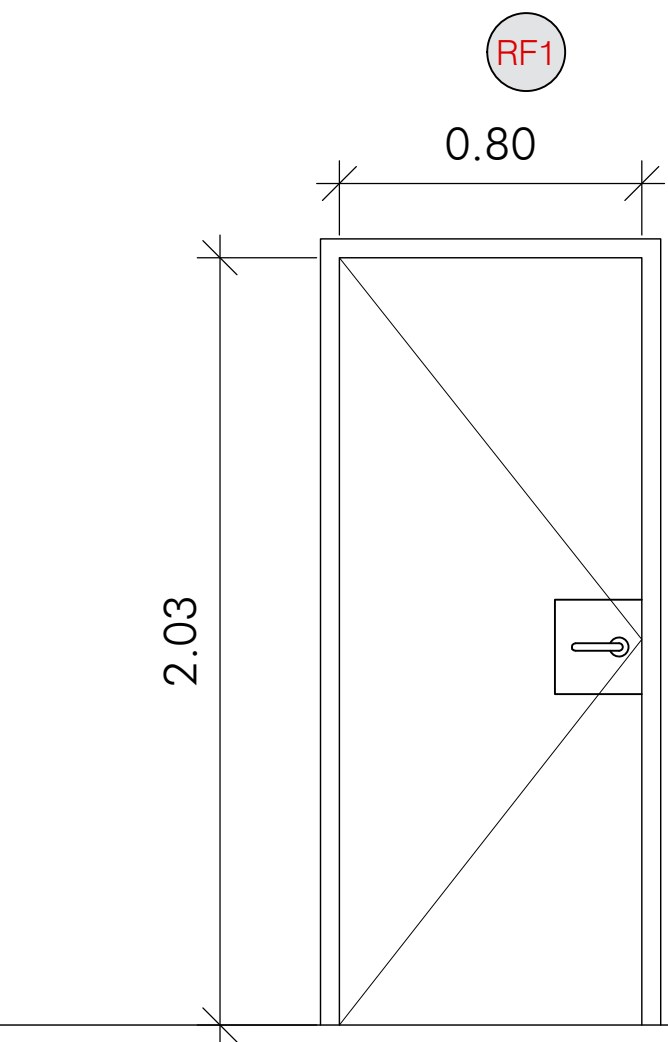


PUERTAS MADERA  
LOCALIZACIÓN ASEOS Y CONTROL

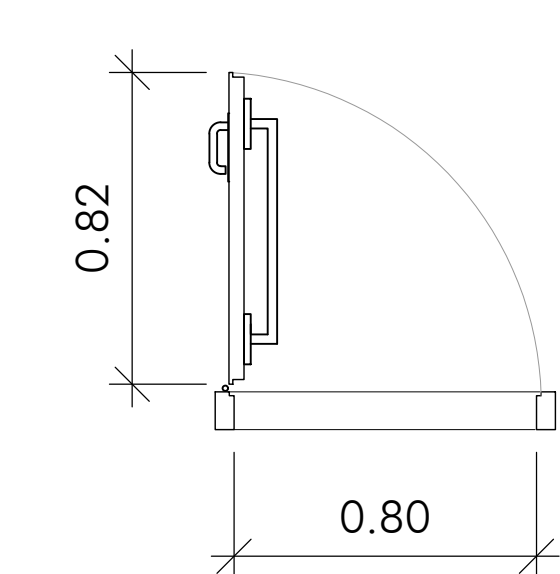
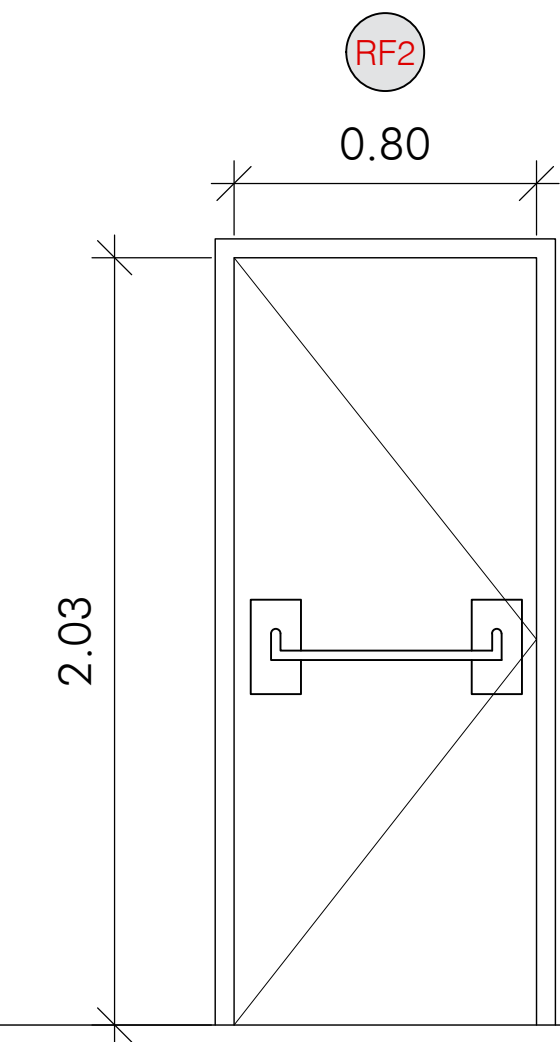


ASEOS Y CONTROL		
ANCHO		ALTO
800 mm		2030 mm
Unidades	P-1	4
	P-2	0
	P-3	0
	P-4	0
HOJA DE PUERTA La puerta es de aglomerado, recubierto con base de celulosa vinilo semirrígido e=35 mm altamente retardante de fuego. Marco, Bisagras, mango y cerradura de la llave de acero inoxidable. Color a blanco.		

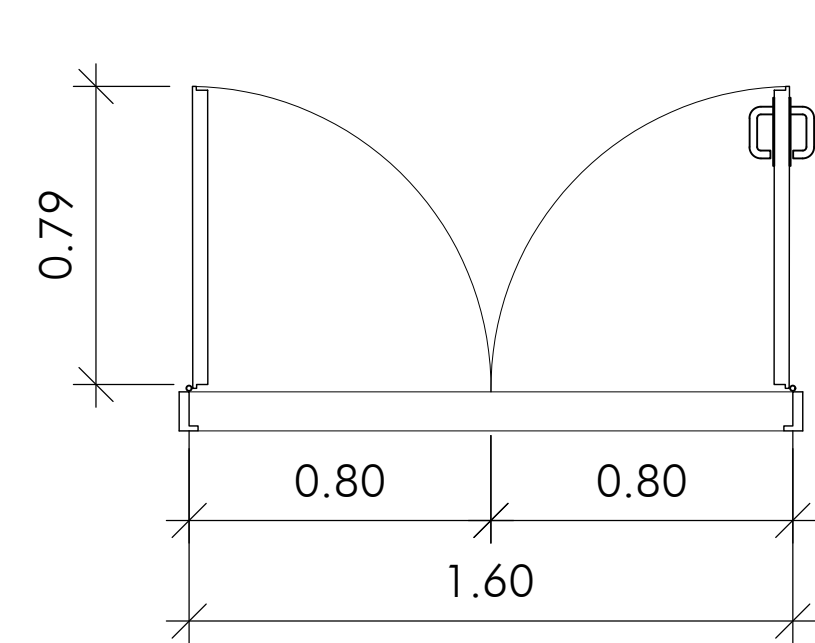
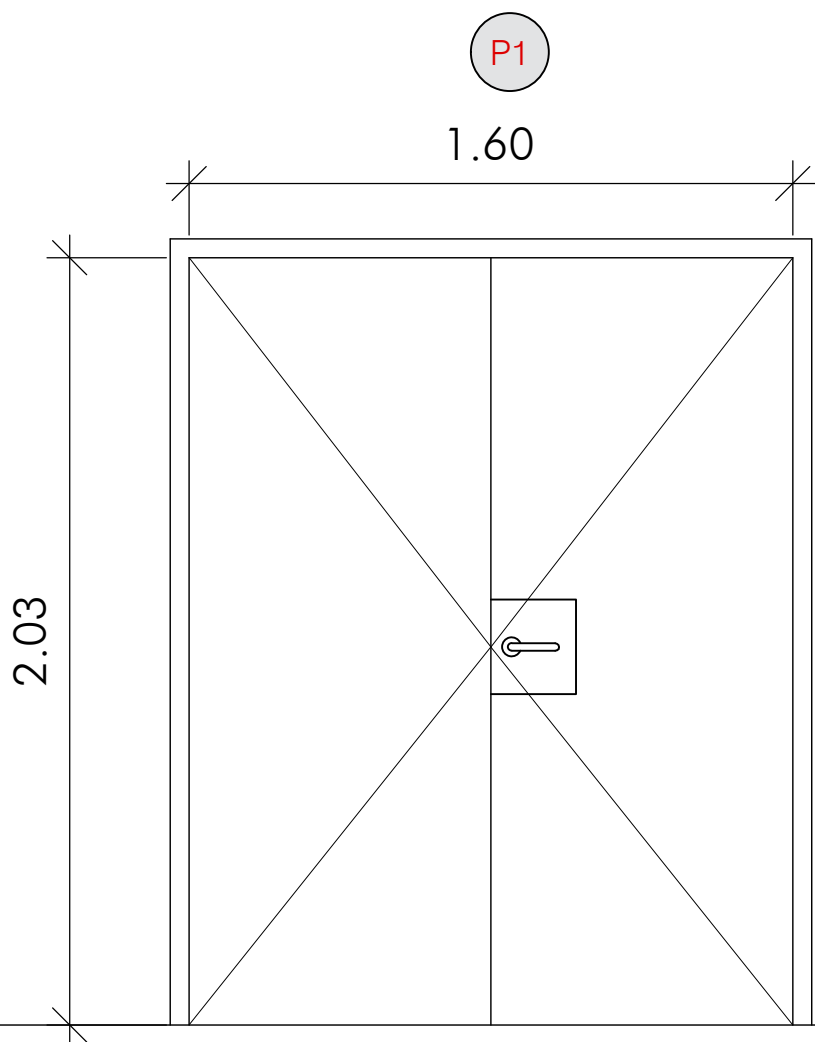
PUERTAS METÁLICAS - LOCALIZACIÓN DEPÓSITOS, ALMACENES, SALAS TÉCNICAS, SALIDAS DE EMERGENCIA



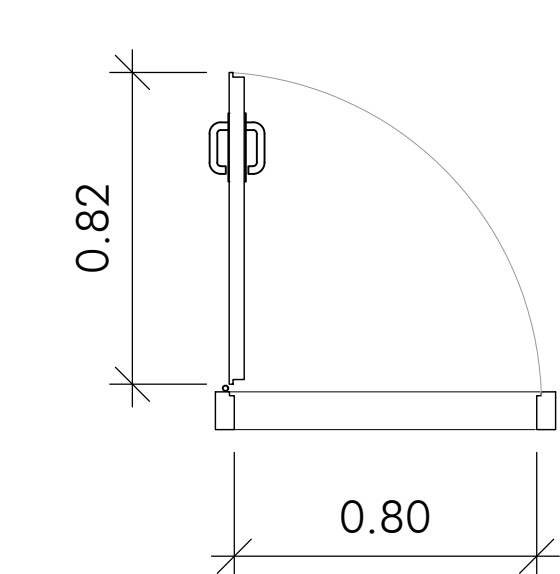
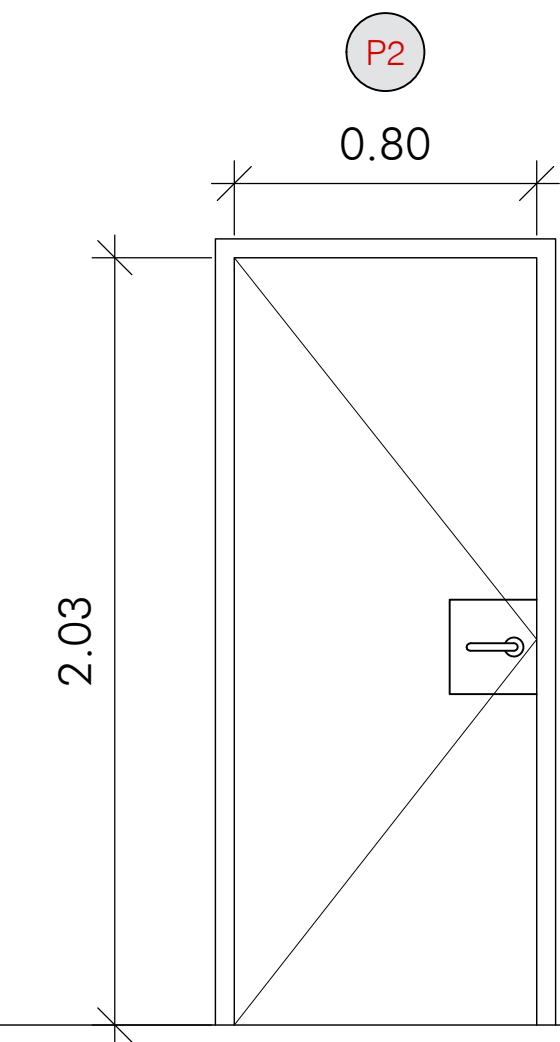
SALAS TÉCNICAS		
ANCHO		ALTO
800 mm		2030 mm
Unidades	P-1	7
	P-2	0
	P-3	0
	P-4	0
PUERTA - EI <sub>2</sub> 60-C5 La hoja de la puerta es de 0.7-1.00 mm densidad doble chapa de acero galvanizado y aislamiento de lana de roca (150 densidad de kg/m <sup>3</sup> ), pre pintado con recubrimiento epoxi en polvo, pintura termofijante 120 micrones y espesor total de 42 mm. Marco, Bisagra y perno de acero galvanizado. Cortafuegos de acero reversible cerradura, Keyhole de cobre amarillo, manija anti-SNAG ignífuga de la poliamida. Color blanco de base, diseño de pintura de acabado según tipo de pintura y color de señalética de cada planta.		



ESCALERAS EVACUACIÓN		
ANCHO		ALTO
800 mm		2030 mm
Unidades	P-1	6
	P-2	4
	P-3	4
	P-4	4
PUERTA - EI <sub>2</sub> 30-C5 La hoja de la puerta es de 0.7-1.00 mm densidad doble chapa de acero galvanizado y aislamiento de lana de roca (150 densidad de kg/m <sup>3</sup> ), pre pintado con recubrimiento epoxi en polvo, pintura termofijante 120 micrones y espesor total de 42 mm. Marco, Bisagra y perno de acero galvanizado. Cortafuegos de acero reversible cerradura, Keyhole de cobre amarillo, manija anti-SNAG ignífuga de la poliamida. Color blanco de base, diseño de pintura de acabado según tipo de pintura y color de señalética de cada planta.		

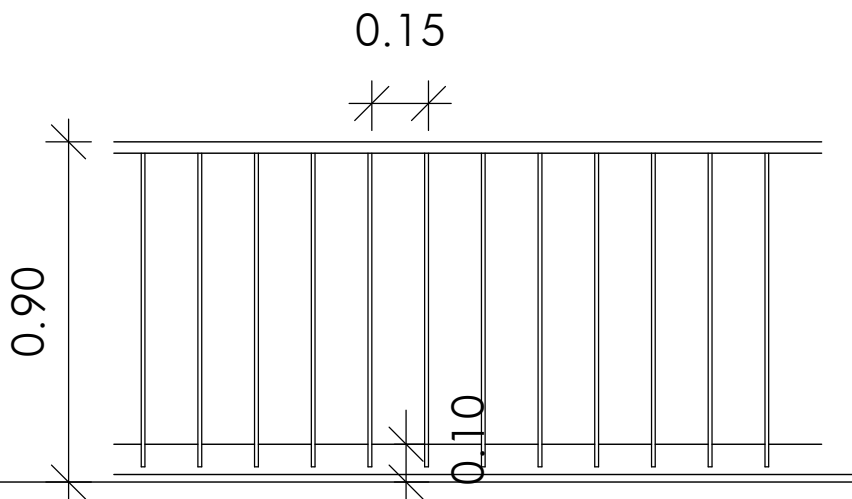


SALAS TÉCNICAS		
ANCHO		ALTO
1600 mm		2030 mm
Unidades	P-1	0
	P-2	0
	P-3	1
	P-4	0
PUERTA DE CHAPA PLEGADA 2 hojas de 80x200 cm. cada una, realizada con doble chapa de acero galvanizado de 1 mm. de espesor y panel intermedio, rigidizadores con perfiles de acero conformado en frío, herrajes de colgar, cerradura con manillón de nylon, cerco de perfil de acero conformado en frío con garras para recibir a la obra, acabado con capa de pintura epoxi polimerizada al horno, elaborada en taller, ajuste y fijación en obra.		

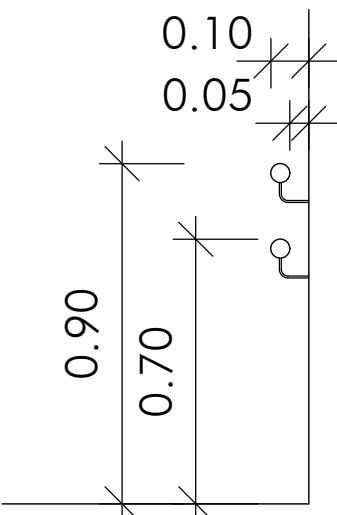


ESCALERAS EVACUACIÓN		
ANCHO		ALTO
800 mm		2030 mm
Unidades	P-1	2
	P-2	3
	P-3	2
	P-4	2
PUERTA ACERO GALVANIZADO Puerta interior abatible de una hoja de 38 mm de espesor, acabado lacado en color a elegir de la carta RAL formada por dos chapas de acero galvanizado de 0,5 mm de espesor, plegadas, ensambladas y montadas, con cámara intermedia rellena de poliuretano, sobre marco de acero galvanizado de 1 mm de espesor, con premarco. Incluso patillas de anclaje para la fijación del premarco al paramento y tornillos autorroscantes para la fijación del marco al premarco.		

DETALLES DE PASAMANOS Y BARANDILLAS

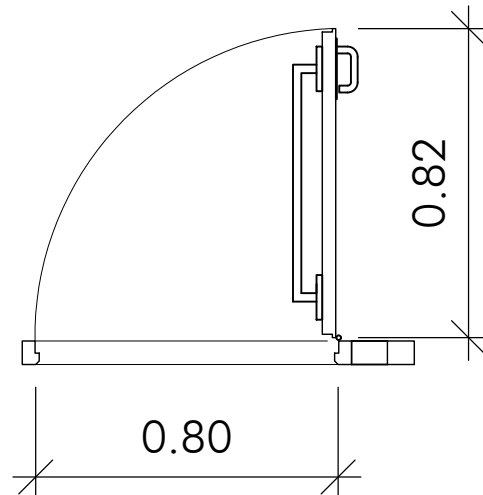
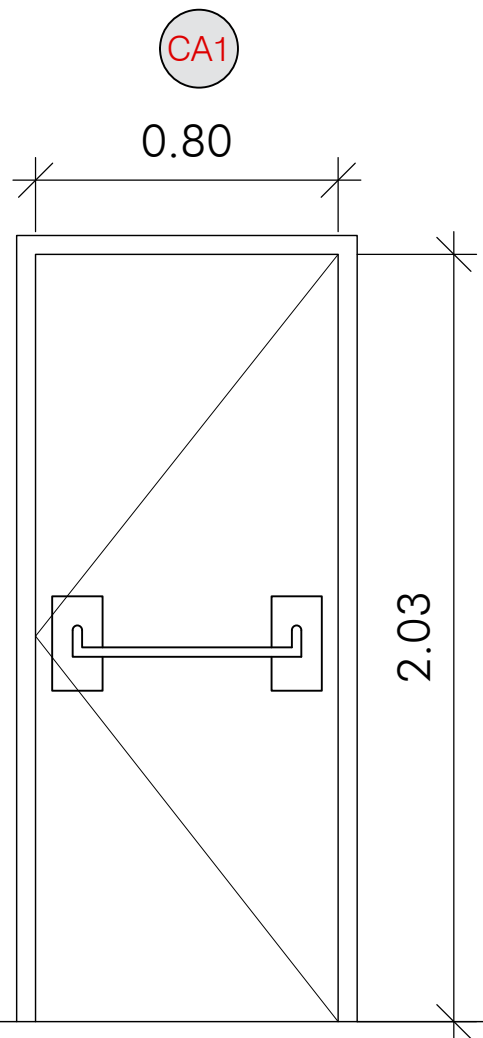


BARANDILLA  
Barandilla a base de perfiles tubulares de acero soldados entre sí. Un perfil horizontal 50x30x4mm superior, y tubos verticales de 30x10mm separados 15cm entre sí y soldados a perfil L 100.50.2 inferior que hace de zócalo. Los perfiles irán esmaltados.  
Color Antracita

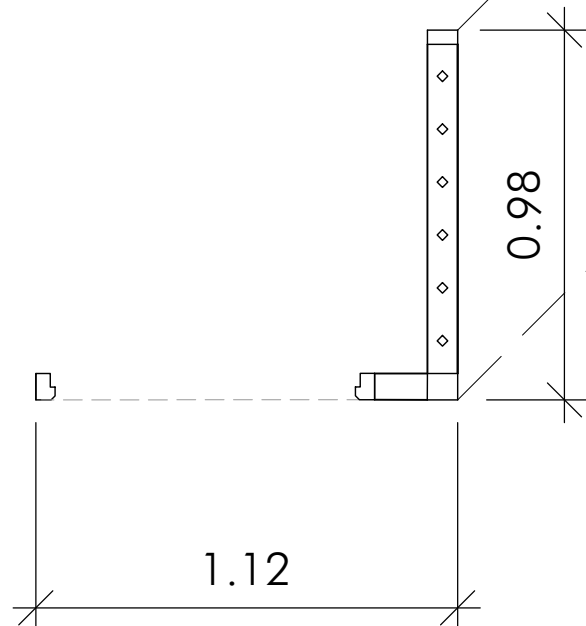
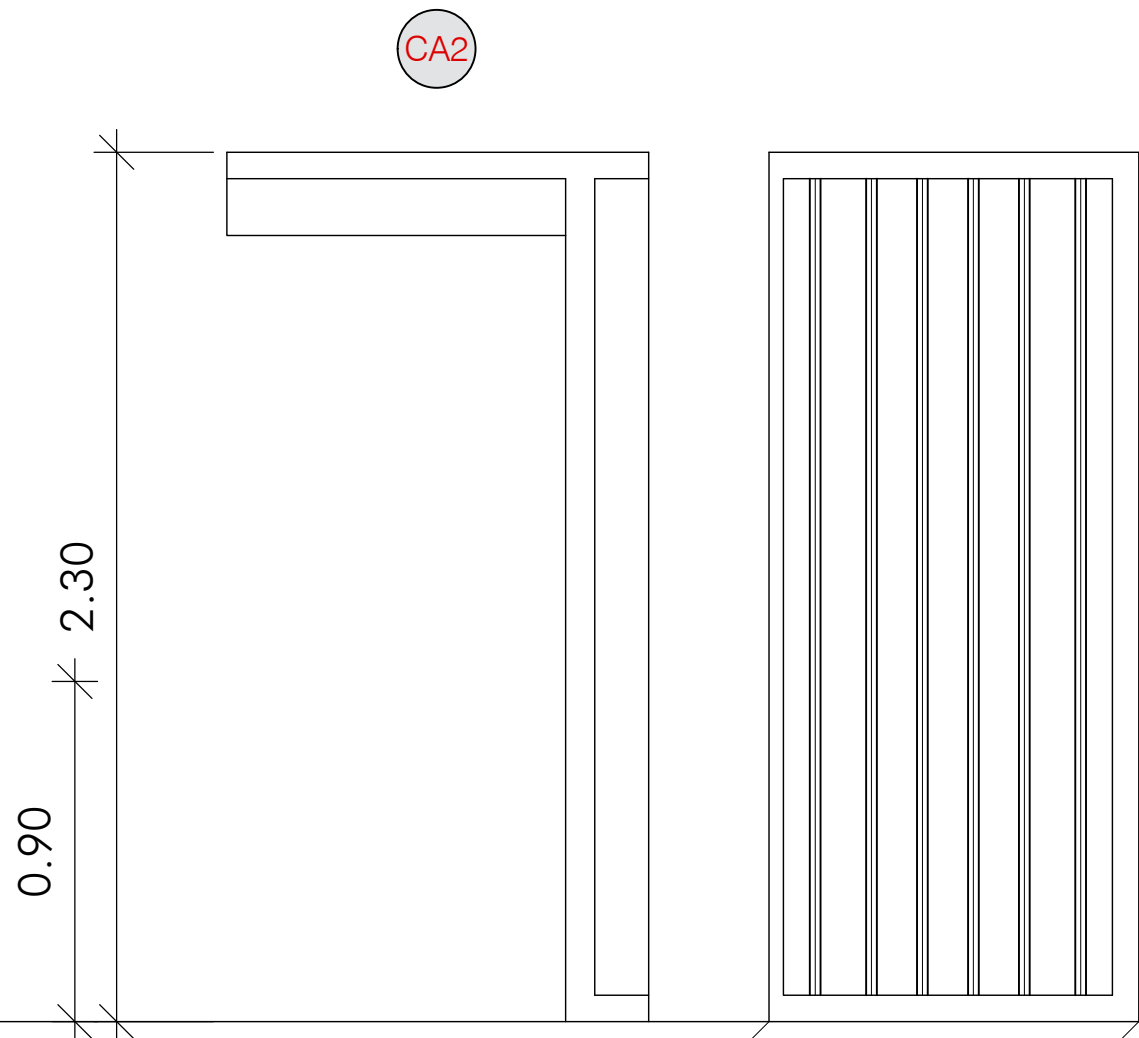


PASAMANOS  
Pasamanos de acero esmaltado de sección circular con diámetro 50mm fijado en muros laterales de la escalera a una altura de 70/90cm. recorrido continuo a lo largo de toda la escalera y se prolongará 30cm en el inicio y en el final.  
Color Antracita

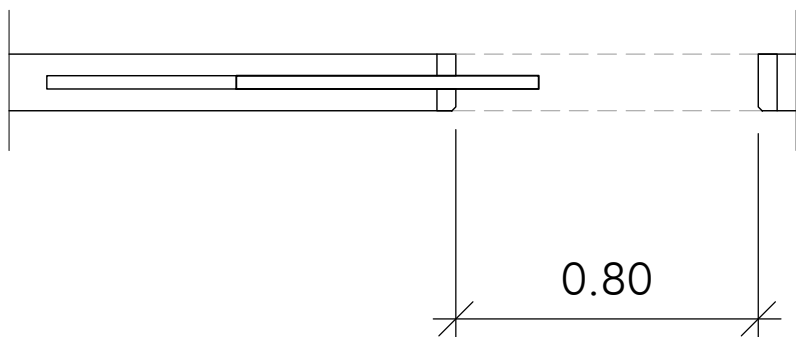
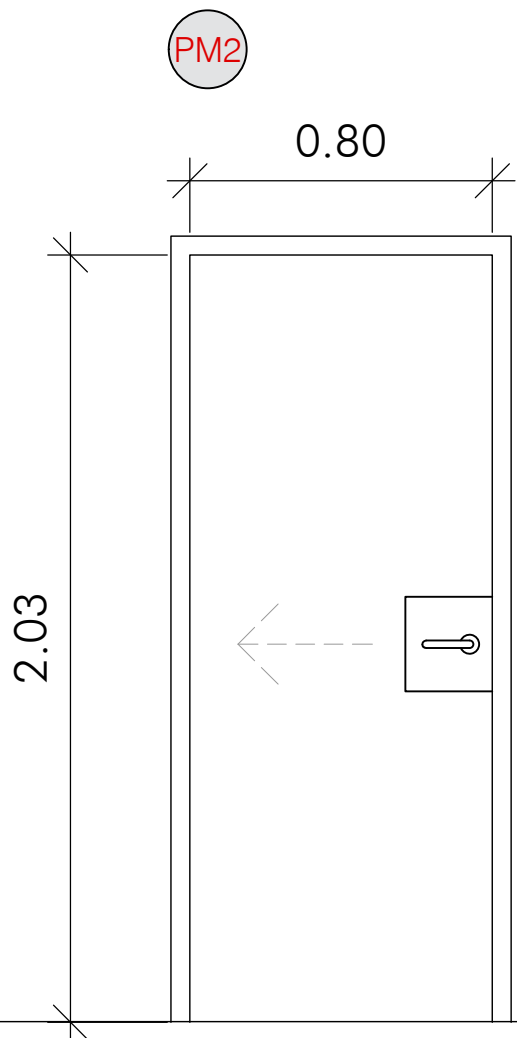
CANCELA METÁLICA



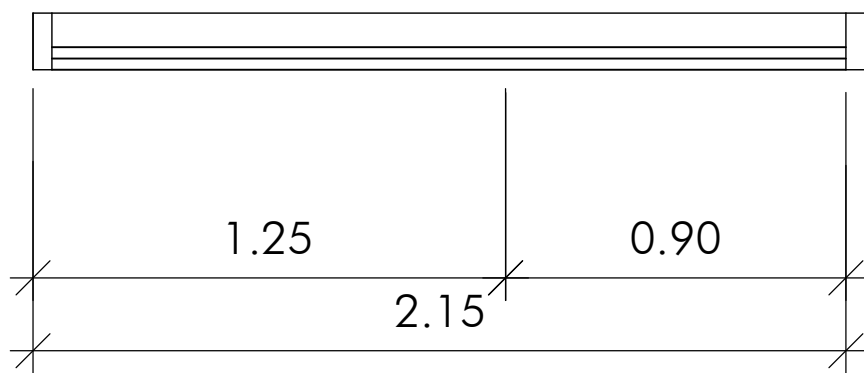
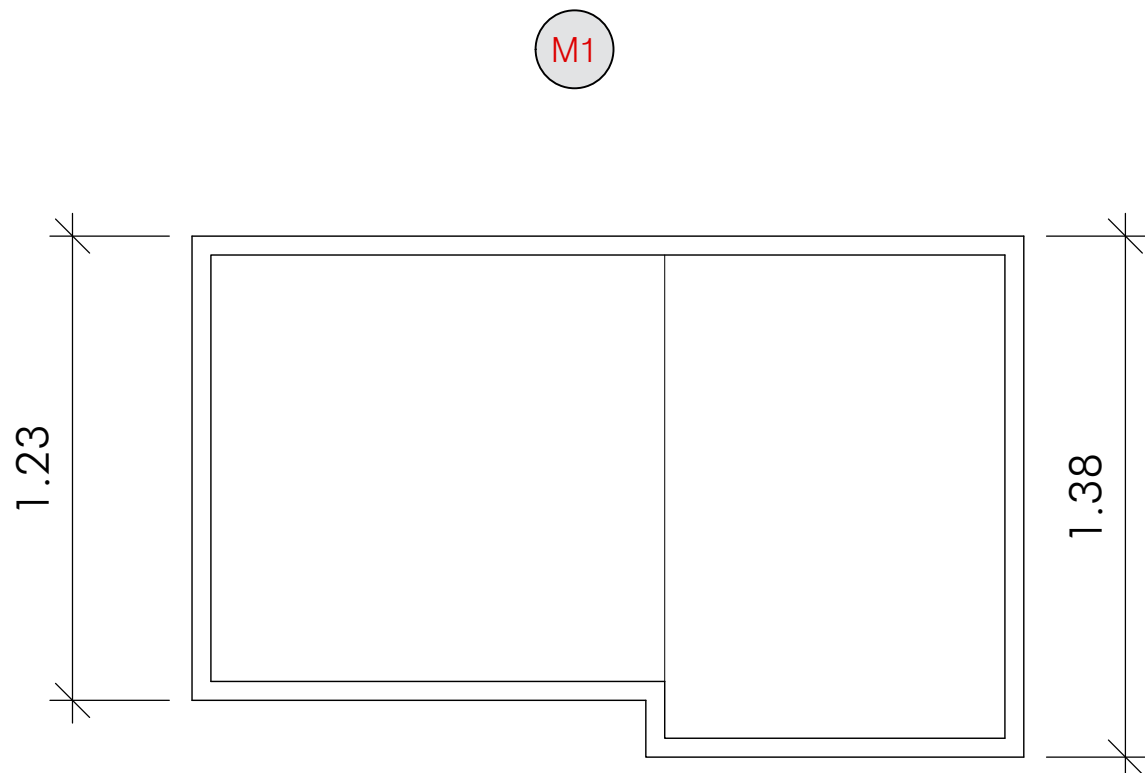
CARPINTERÍA CANCELA  
LOCALIZACIÓN ENTRADA



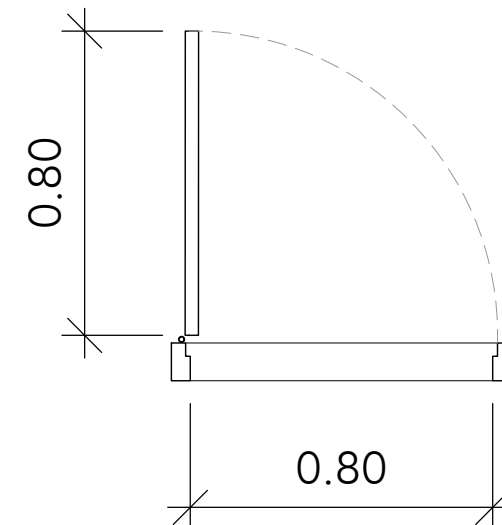
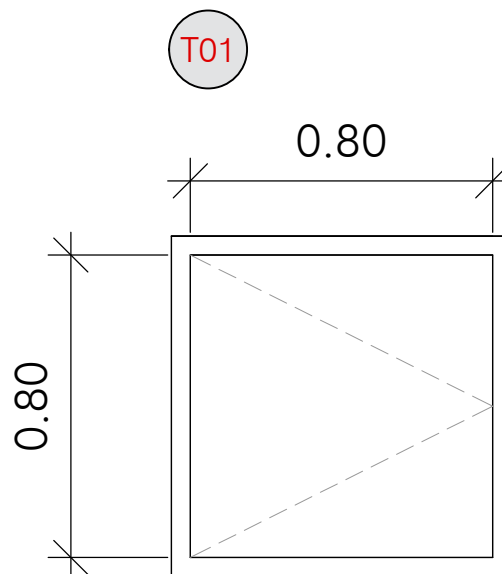
PUERTA CORREDERA MADERA  
LOCALIZACIÓN ASEOS



CARPINTERÍA MOSTRADOR  
LOCALIZACIÓN CUARTO DE CONTROL



TRAMPILLA DE REGISTRO  
NÚCLEO DE ESCALERAS



CANCELA		
ANCHO		ALTO
900 mm		2030 mm
Unidades	P-1	1
<p>CANCELA</p> <p>Puerta cancela con carpintería de acero, de una hoja abatible, dimensiones 0.7-1.00 mm densidad doble chapa de acero galvanizado y aislamiento de lana de roca (150 densidad de kg/m<sup>3</sup>), pre pintado con recubrimiento epoxi en polvo, pintura termofijante 120 micrones y espesor total de 42 mm.</p> <p>Sistema de apertura con barra antipánico para apertura 1 hoja, modelo estándar, de ancho máximo de 1000 mm.</p> <p>Marco, Bisagra y perno de acero galvanizado. Color blanco de base, diseño de pintura de acabado a definir.</p>		

CANCELA		
ANCHO		ALTO
114 mm		2300 mm
Unidades	P-1	1
<p>CARPINTERÍA DE LA CANCELA</p> <p>Carpintería de acero con perfiles rectangulares en cerco y barrotes de redondo macizo liso de 16 mm.</p> <p>Zócalo superior realizado con chapa grecada de 1,2 mm de espesor a dos caras.</p>		

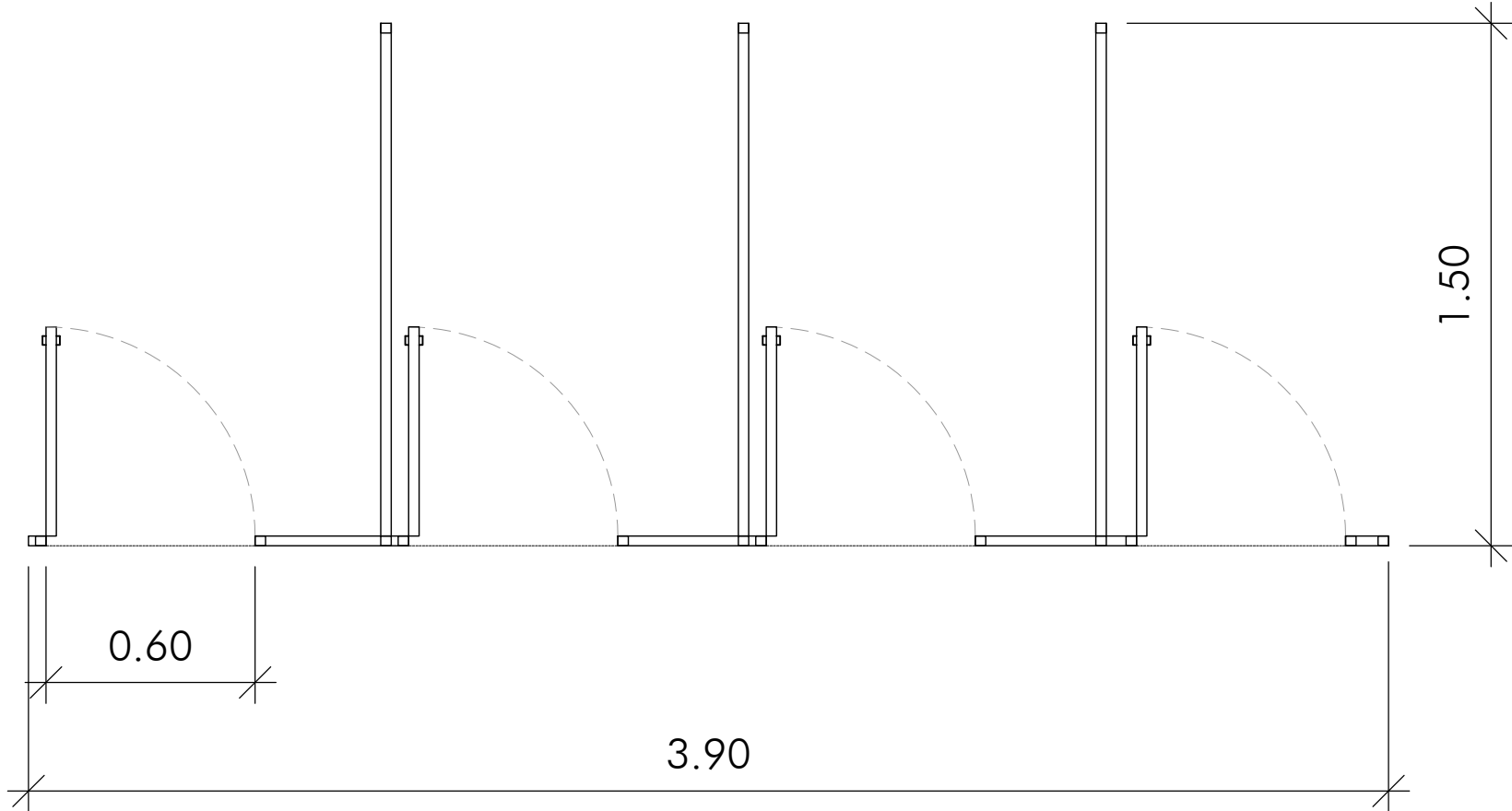
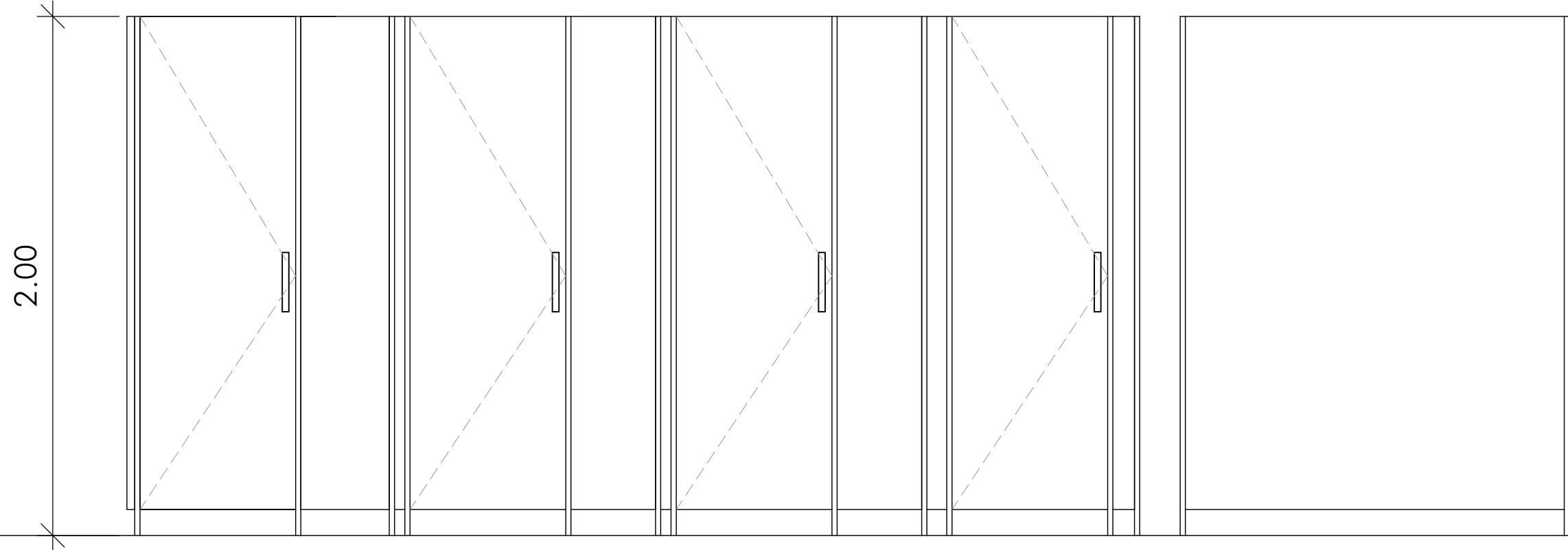
ASEOS		
ANCHO		ALTO
800 mm		2030 mm
Unidades	P-1	1
	P-2	0
	P-3	0
	P-4	0
<p>HOJA DE PUERTA</p> <p>La puerta es de aglomerado, recubierto con base de celulosa vinilo semirrígido e=35 mm altamente retardante de fuego.</p> <p>Marco, Bisagras, mango y cerradura de la llave de acero inoxidable.</p> <p>Color a blanco.</p>		

MOSTRADOR		
ANCHO		ALTO
2150 mm		1230 mm
Unidades	P-1	1
	P-2	0
	P-3	0
	P-4	0
<p>VIDRIO LAMINAR DE SEGURIDAD</p> <p>compuesto por dos lunas de 3 mm de espesor unidas mediante una lámina incolora de butiral de polivinilo, de 0,38 mm de espesor, clasificación de prestaciones 2B2, según UNE-EN 12600, fijado sobre carpintería con acuñado mediante calzos de apoyo perimetrales y laterales, sellado en frío con silicona sintética incolora (no acrílica), compatible con el material soporte.</p>		

NÚCLEO DE ESCALERAS		
ANCHO		ALTO
800 mm		800 mm
Unidades	P-1	1
	P-2	1
	P-3	1
	P-4	1
<p>TRAMPILLA DE REGISTRO</p> <p>Trampilla de registro formada por marco de aluminio y puerta</p> <p>El<sub>2</sub>60-C5.</p> <p>La hoja de la puerta es de 0.7-1.00 mm densidad doble chapa de acero galvanizado y aislamiento de lana de roca (150 densidad de kg/m<sup>3</sup>).</p>		

MAMPARA ASEO  
LOCALIZACIÓN ASEO FEMENINO

M1

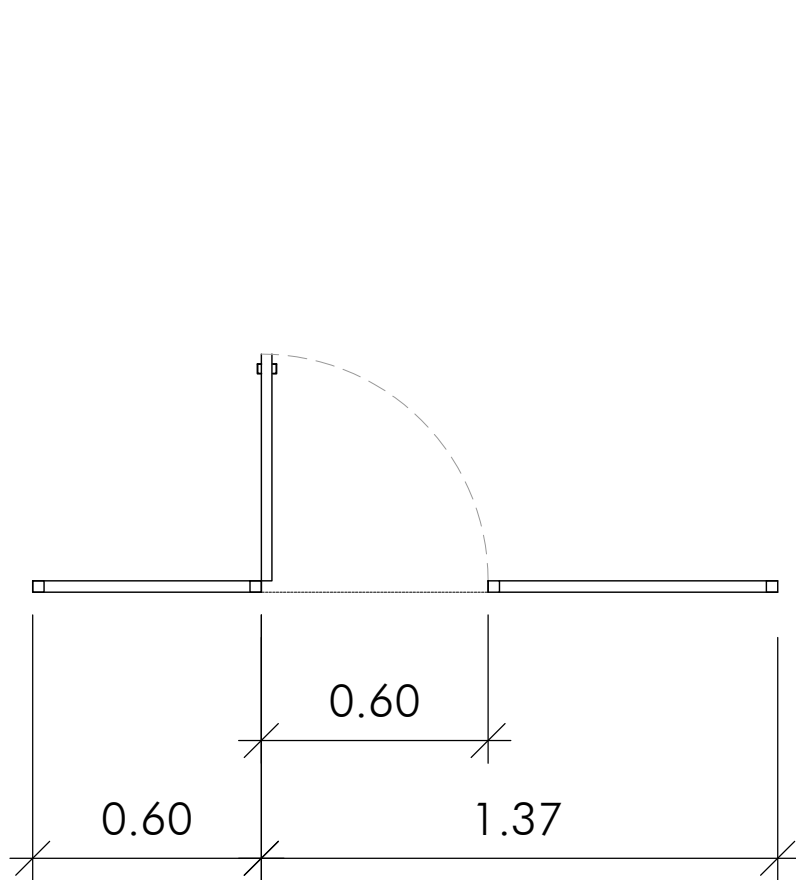
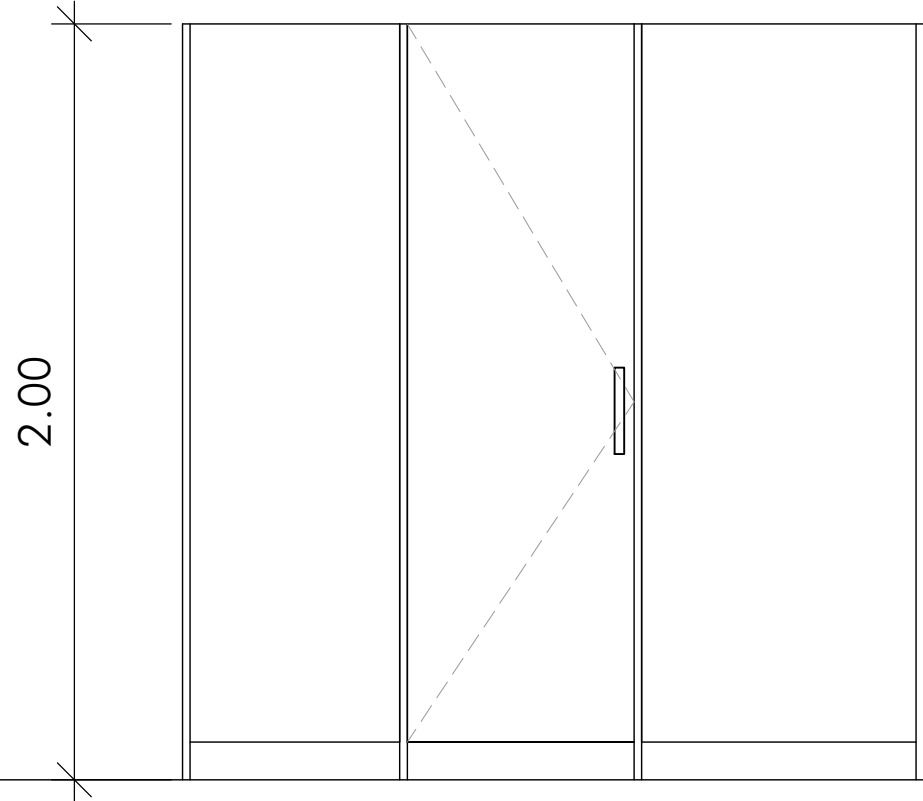


M1

ASEO FEMENINO		
ANCHO		ALTO
3900 mm		2000 mm
Unidades	M01	1
Cabina sanitaria de tablero fenólico HPL, de 13 mm de espesor, color a elegir; compuesta de: puerta de 600x1900 mm; estructura soporte de acero inoxidable y herrajes de acero inoxidable.		

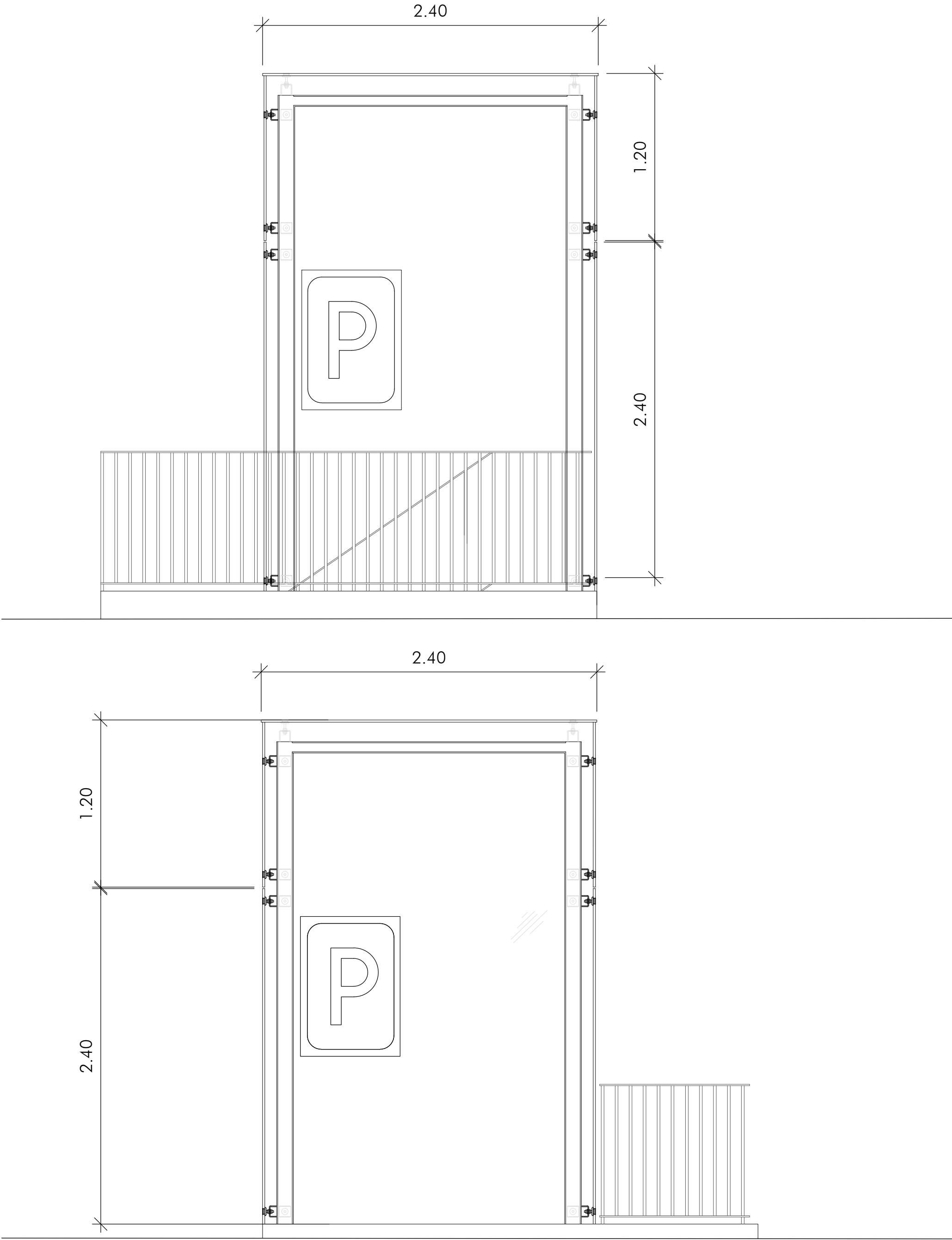
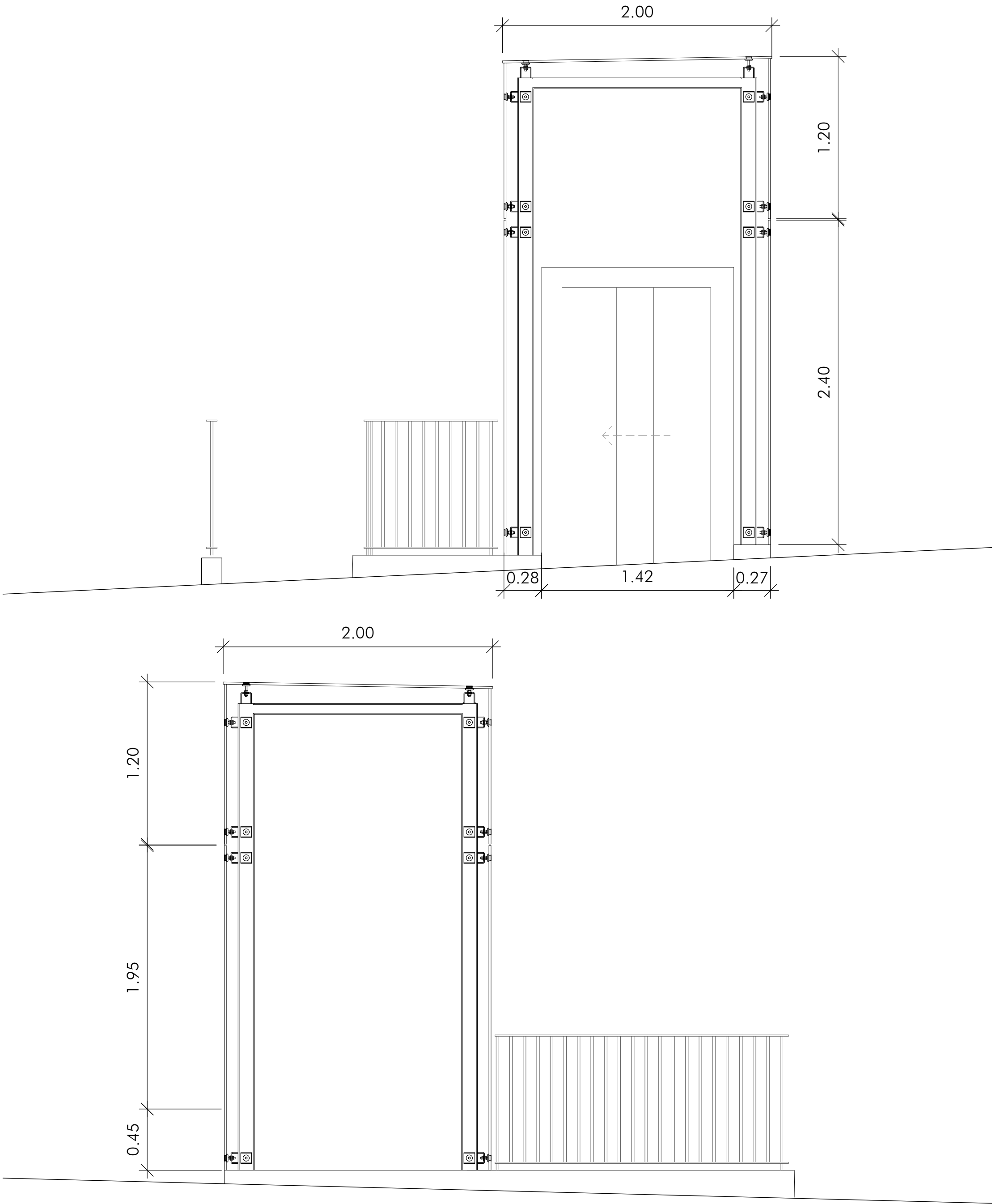
MAMPARA ASEO  
LOCALIZACIÓN ASEO MASCULINO

M2



M2

ASEO MASCULINO		
ANCHO		ALTO
1970 mm		2000 mm
Unidades	M02	1
Cabina sanitaria de tablero fenólico HPL, de 13 mm de espesor, color a elegir; compuesta de: puerta de 600x1900 mm; estructura soporte de acero inoxidable y herrajes de acero inoxidable.		



CERRAMIENTO ASCENSOR  
LOCALIZACIÓN PLAZA

C1		
CERRAMIENTO ASCENSOR		
ANCHO		ALTO
ver dimensiones en plano 3.4.9		variable
Unidades	C01	1
Ascensor con cerramiento de vidrio laminar 8+8 con fijación mediante botones regulables soldados a la estructura de acero inoxidable. Dimensiones internas hueco 1420x1700mm. Dimensiones cabina 1100x1400mm. Dimensiones paso puerta 1100mm. Altura cabina 2200mm.		